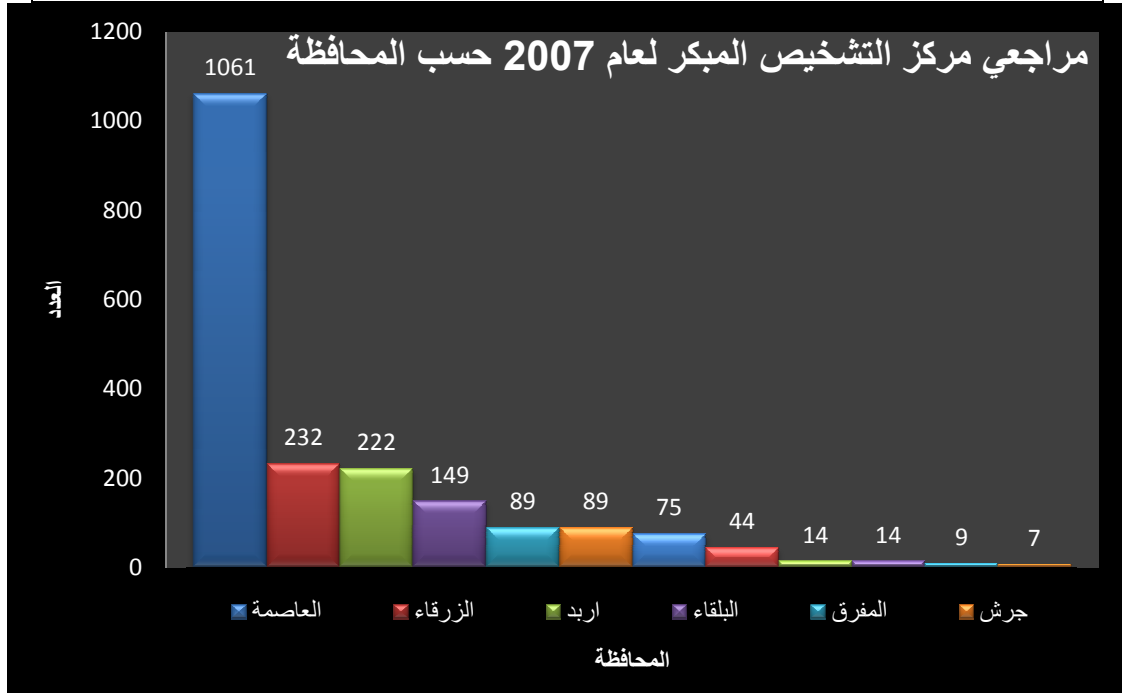


مركز تشخيص الاعاقات المبكرة / مديرية الامومة والطفولة

تقرير تحليلي لمراجعي المركز خلال عام 2007

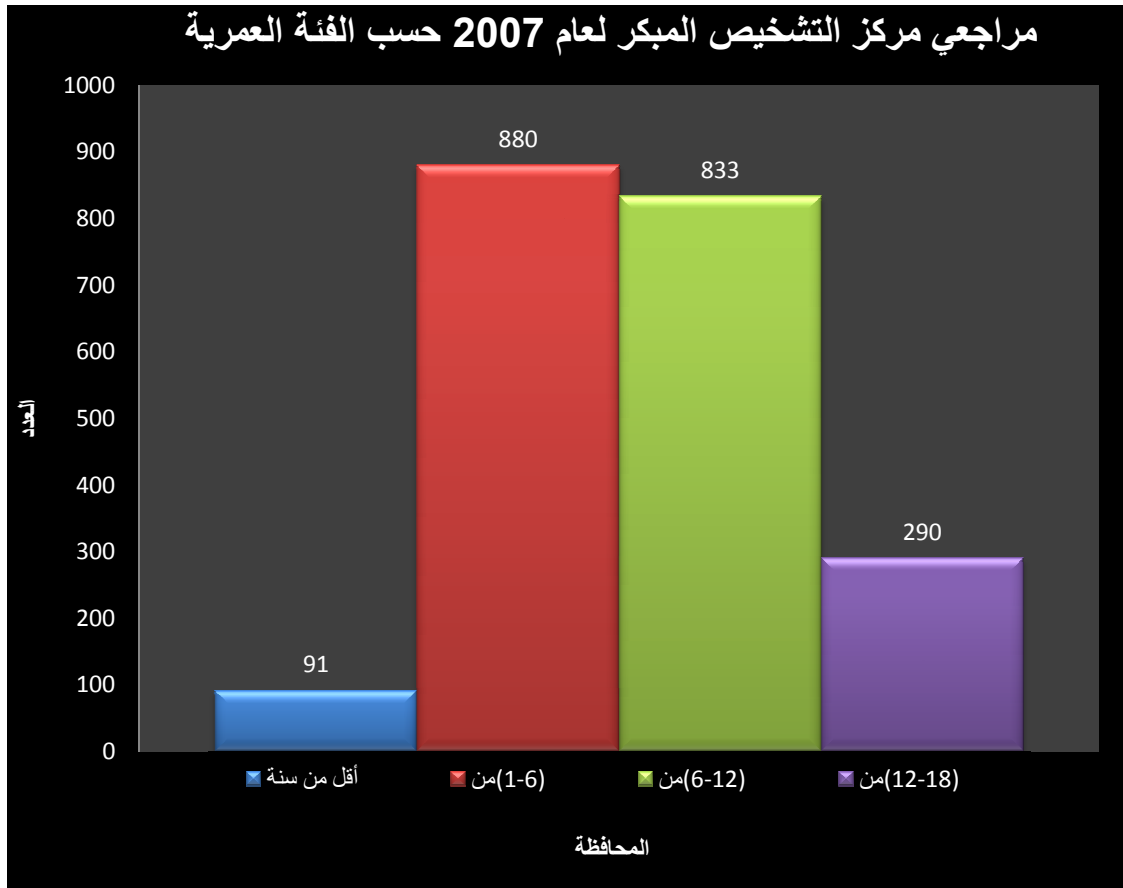
توزيع أعداد الأطفال الذين راجعوا مركز التشخيص المبكر خلال عام 2007 حسب المحافظة حيث بلغ العدد الكلي (2094)

المحافظة	العدد
العاصمة	1061
الزرقاء	323
اربد	222
البلقاء	149
المفرق	89
جرش	89
مادبا	75
عجلون	44
العقبة	14
الطفلة	14
الكرك	9
معان	7



توزيع أعداد الأطفال الذين راجعوا مركز التشخيص المبكر خلال عام
2007 حسب الفئة العمرية حيث بلغ العدد الكلي (2094)

العدد	الفئة العمرية
91	أقل من سنة
880	من (1-6)
833	من (6-12)
290	من (12-18)



توزيع أعداد الأطفال الذين راجعوا مركز التشخيص المبكر خلال عام
2007 حسب الجنس حيث بلغ العدد الكلي (2094)

العدد	الجنس
1525	ذكر
842	أنثى

مراجعي مركز التشخيص المبكر لعام 2007 حسب الجنس

